

AQUÍ COMIENZA NUESTRO VIAJE AL PASADO

# MUSEO DEL JURÁSICO

¿NO TE RECUERDA A UNA HUELLA?

¿QUIERES CONOCER  
MÁS COSAS SOBRE  
NOSOTROS?

FÍJATE EN LA FORMA  
QUE TIENE NUESTRO  
MUSEO

UNA HUELLA CON TRES DEDOS...VEAMOS POR QUÉ...





LOS FÓSILES SON RESTOS DE ANIMALES O VEGETALES QUE VIVIERON HACE MILLONES DE AÑOS Y LLEGAN A NUESTROS DÍAS CONVERTIDOS EN ROCA.

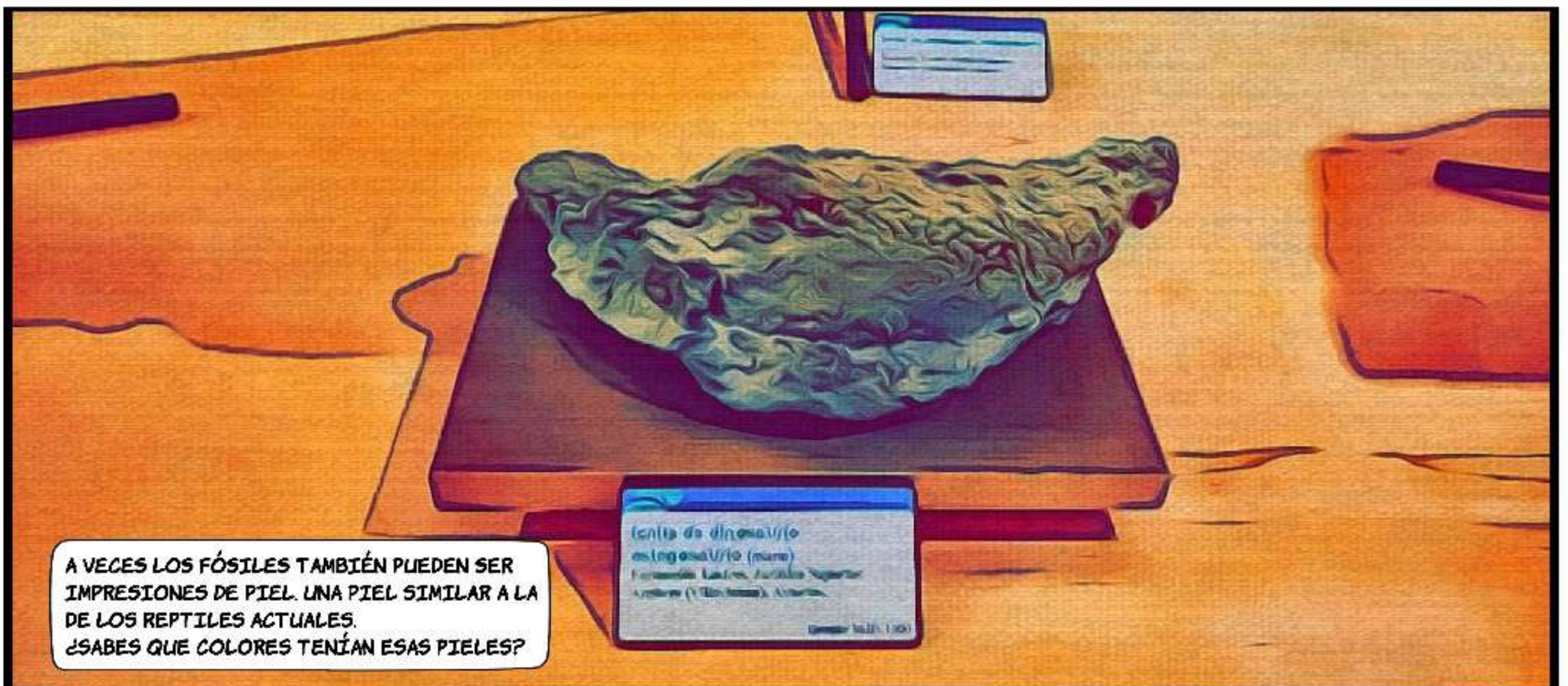


NOSOTROS SOMOS PARTES DEL ESQUELETO DE UN SAUROPODO

Vértebra dorsal de Sauropodomorfo (Sauropodomorfo) Formación Luján, Jurásico Superior, Cuyo (Argentina), América del Sur. (180 cm)

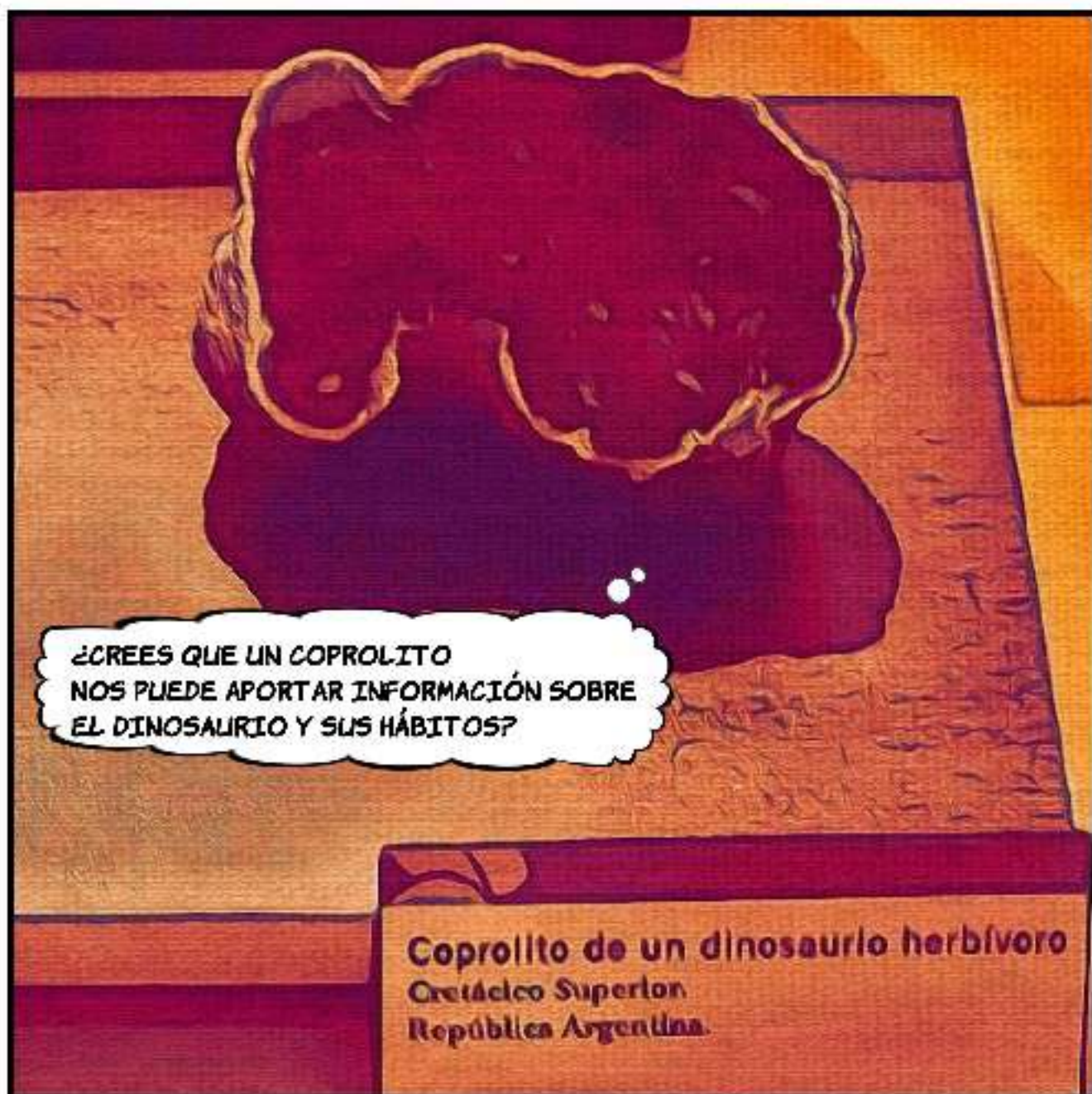


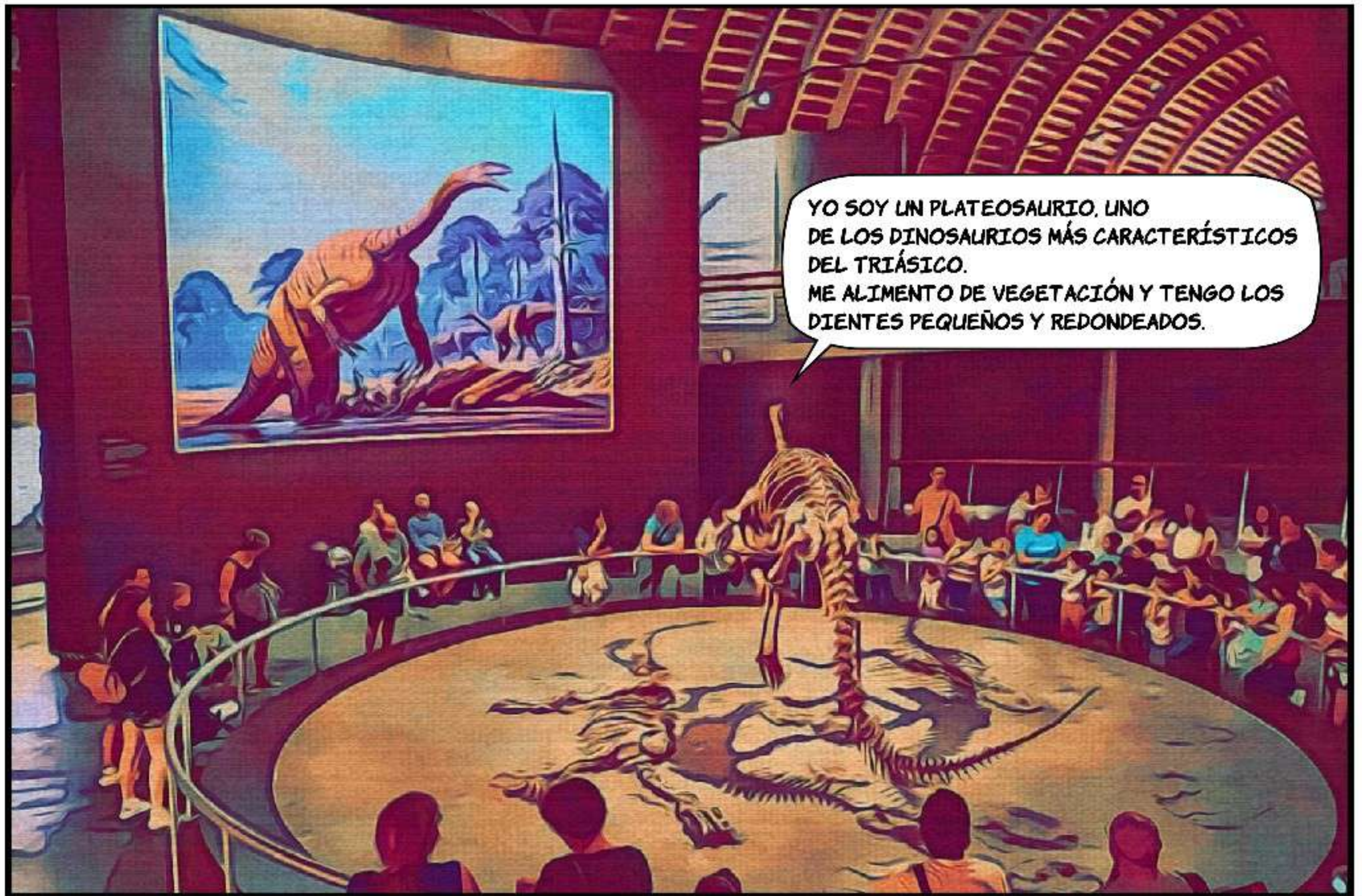
YO, LA CABEZA DE UN CHASMOSAURUS ¿TE RECUERDO A ALGUIEN?



A VECES LOS FÓSILES TAMBIÉN PUEDEN SER IMPRESIONES DE PIEL. UNA PIEL SIMILAR A LA DE LOS REPTILES ACTUALES. ¿SABES QUE COLORES TENÍAN ESAS PIELES?

Letra de dinosaurio estigmosaurio (muerto) Formación Luján, Jurásico Superior, Cuyo (Argentina), América del Sur. (180 cm)





YO SOY UN PLATEOSAURIO, UNO DE LOS DINOSAURIOS MÁS CARACTERÍSTICOS DEL TRIÁSICO. ME ALIMENTO DE VEGETACIÓN Y TENGO LOS DIENTES PEQUEÑOS Y REDONDEADOS.



CAMINO A DOS PATAS Y SOY PARIENTE DE LOS GRANDES DINOSAURIOS QUE CONOCERÁS EN EL JURÁSICO. GRANDES SAUROPODOS DE LARGOS CUELLOS Y COLAS.

ME LLAMO HERRERASAUROUS POR MI DESCUBRIDOR,  
UN PASTOR ARGENTINO QUE SE APELLIDABA HERRERA  
¿TE IMAGINAS ENCONTRARTE UN DINOSAURIO?



SIN EMBARGO, FUE RICHARD OWEN QUIEN  
LOS NOMBRÓ A TODOS COMO DINOSAURIO  
QUE SIGNIFICA "REPTIL TERRIBLE".

NUNCA SE HUBIERA PODIDO  
IMAGINAR UNA COMBINACIÓN  
DE CARACTERÍSTICAS TAN  
EXTRAÑA Y SORPRENDENTE



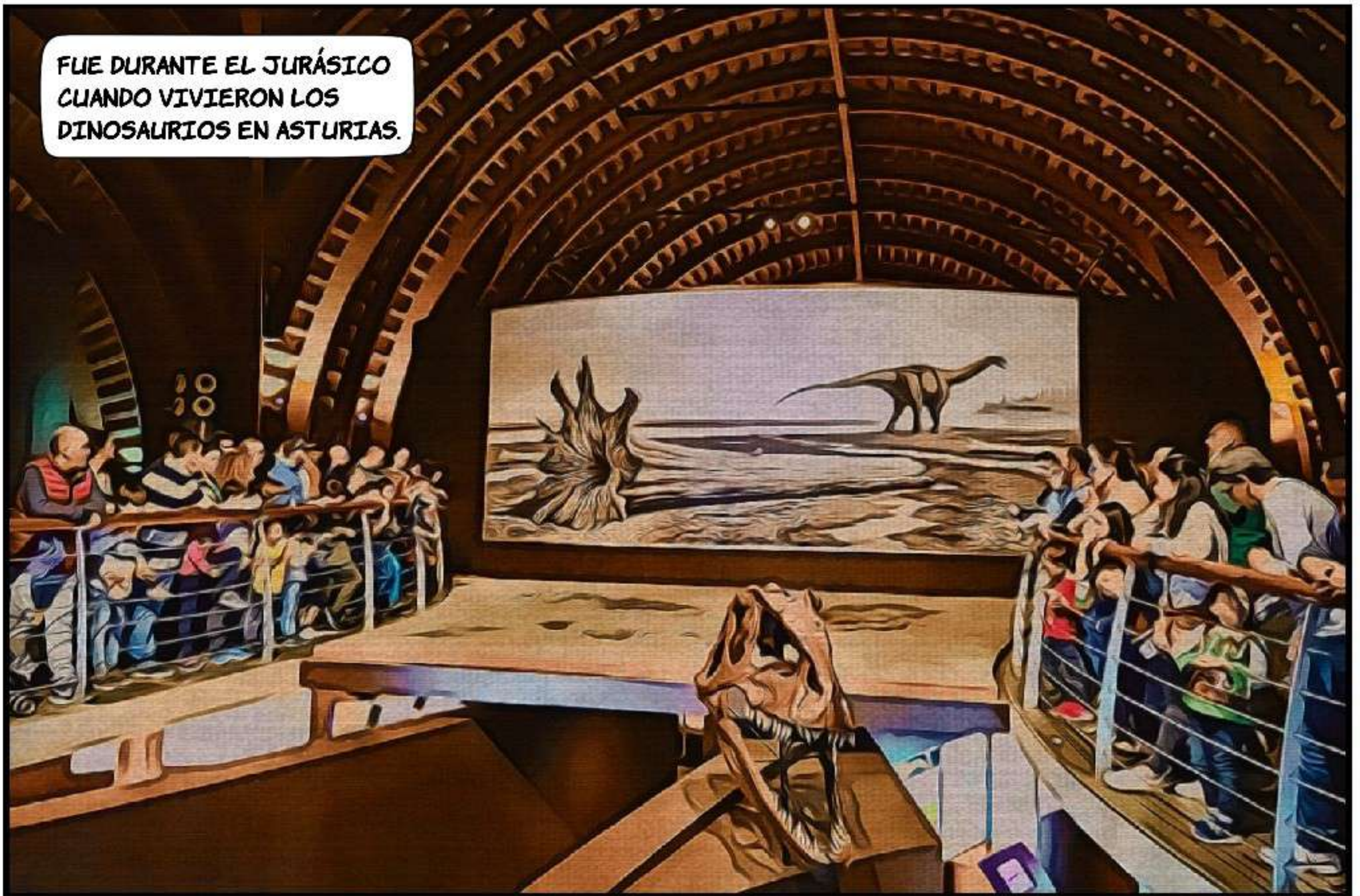
...TODOS LOS DINOSAURIOS SON REPTILES  
PERO NO TODOS LOS REPTILES SON  
DINOSAURIOS.

A circular portrait of Richard Owen, a man with dark hair, wearing a dark coat and a white cravat. The portrait is set against a dark background.

**Richard Owen**  
(1804-1892)

Palaeontólogo y anatomista británico que en 1842 creó el concepto de dinosaurio. A mediados de la década de 1850 supervisó las primeras reconstrucciones de estos reptiles a escala real. Algunas, como *Iguanodon* y *Megalosaurus*, eran erróneas, pero adecuadas a los conocimientos de la época. En 1856 fue nombrado superintendente de Historia Natural del Museo Británico. En 1860 publicó uno de los primeros textos de Paleontología.

FUE DURANTE EL JURÁSICO CUANDO VIVIERON LOS DINOSAURIOS EN ASTURIAS.



...Y AQUÍ PODEMOS VER HUELLAS DE SAURÓPODO Y ESTEGOSAURIO

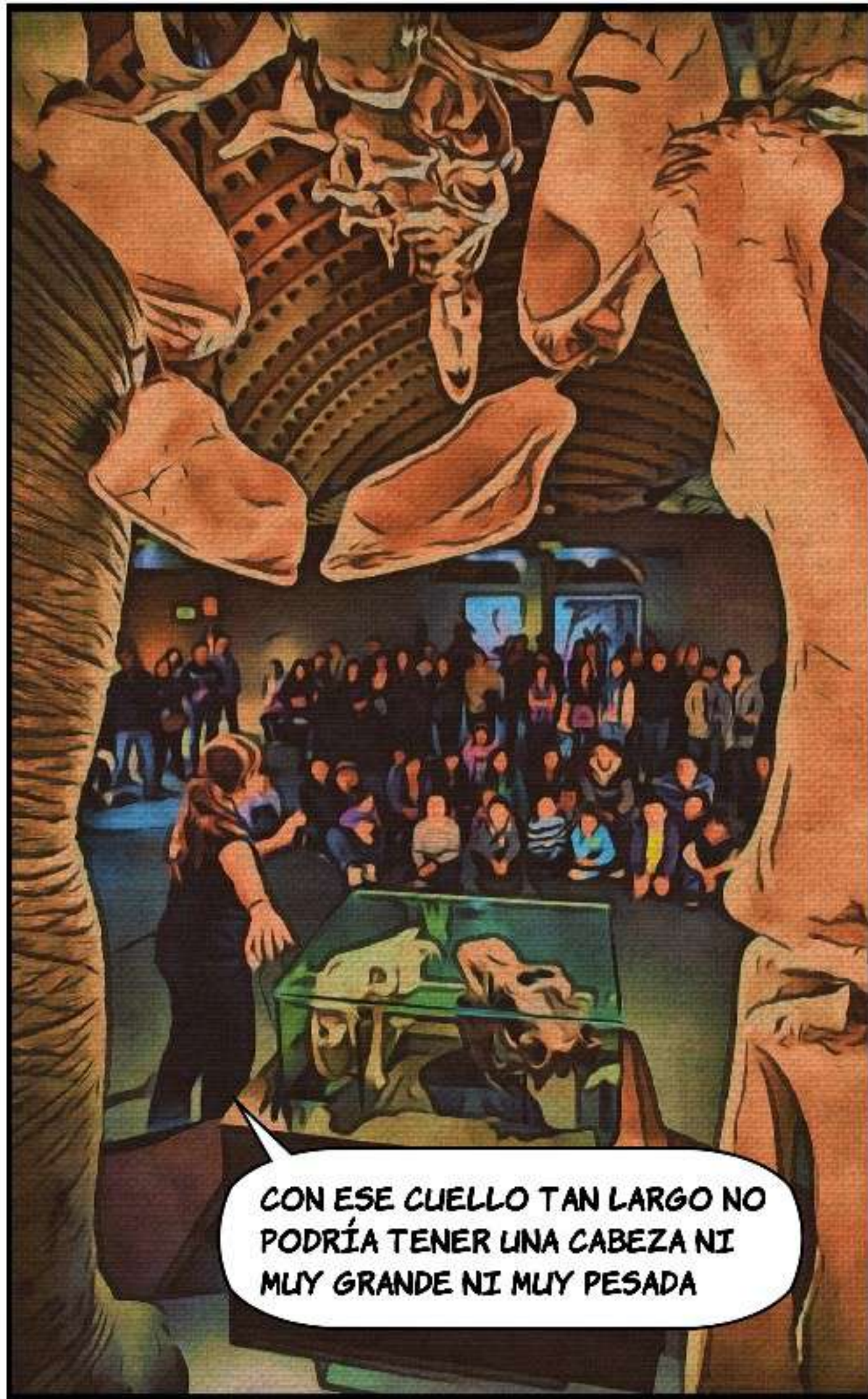


EN 1969, JOSÉ CARLOS GARCÍA-RAMOS DESCUBRE EN LA PLAYA DE LA GRIEGA UNA DE LAS MAYORES HUELLAS DE DINOSAURIO DEL MUNDO.



YO SOY UN CAMARASAURIO. FÍJATE QUE CUELLO Y COLA TAN LARGOS TENGO. ¿TE PAREZCO UN DINOSAURIO GRANDE?

EL QUE DEJÓ SUS HUELLAS EN LA PLAYA DE LA GRIEGA ERA SEGURAMENTE EL DOBLE DE GRANDE QUE YO.



CON ESE CUELLO TAN LARGO NO PODRÍA TENER UNA CABEZA NI MUY GRANDE NI MUY PESADA



¿CUÁL DE ELLOS SERÍA MÁS PELIGROSO? ¿EL CAMARASAURIO O ESTE QUE ES BASTANTE MÁS PEQUEÑO?







EN EL MUSEO PUEDES ENCONTRAR UNA DE LAS MEJORES COLECCIONES DE FÓSILES DEL MUNDO



HUELLAS ORIGINALES DE DINOSAURIOS Y DE REPTILES VOLADORES



¿QUIERES SABER MÁS? PUES VEN A VISITARNOS A LA COSTA DE LOS DINOSAURIOS. ¡TE ESPERAMOS!

